

I disturbi alimentari in adolescenza

CONVEGNO

• sabato **20 febbraio 2010** ore 8:30-19:30

PROVINCIA DI ROMA, Palazzo Valentini, Via IV Novembre 119/A

Evento ECM

PARTECIPAZIONE GRATUITA
PRENOTAZIONE OBBLIGATORIA

Responsabili scientifici

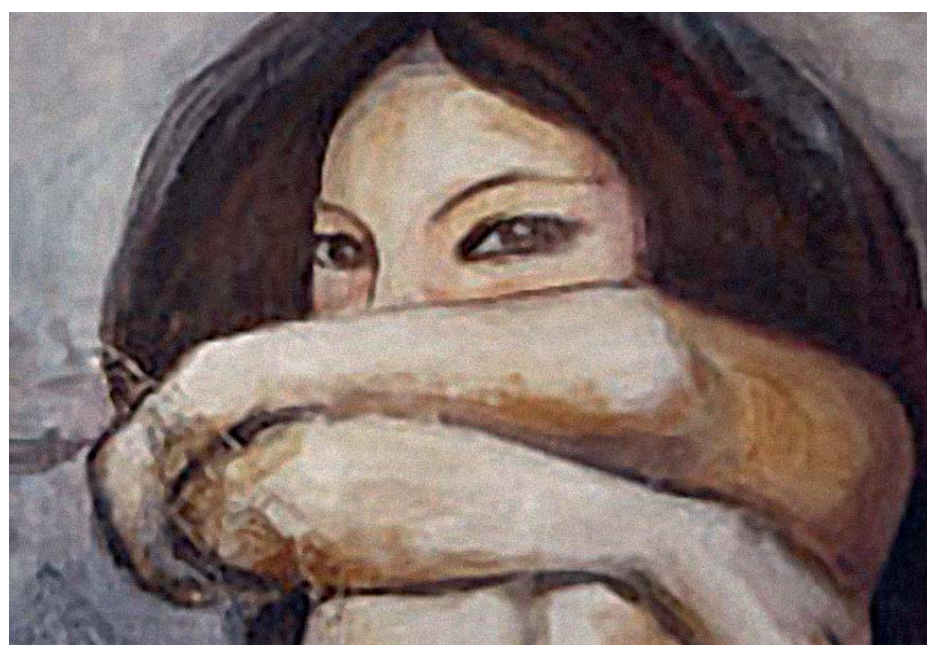
DOMENICO COSENZA, ELISABETTA SPINELLI

Coordinatori del corso

ENRICO NONNIS, ELISABETTA SPINELLI

Info e prenotazioni

Tel 06 6786703 - Fax 066786684
segreteria@istitutofreudiano.it



progetto grafico: www.energylink.it

ore 8:30 - 9:00 **PRESENTAZIONE E ISCRIZIONE**

SALUTI DELLE AUTORITÀ

GIUSEPPINA GABRIELE
Direttore Generale ASL Roma D
GIUSEPPINA MATURANI
Presidente Consiglio della Provincia di Roma
TIZIANA BIOLGHINI
Coordinatrice Forum Fattorie Sociali Provincia di Roma
DENISE GIACOMINI
Ministero della Salute

Presiede: ANDREA BALBI

ore 9:00 - 10:30

LEZIONE MAGISTRALE

MANUEL FERNANDEZ BLANCO
I disturbi del comportamento alimentare in adolescenza

ore 10:30 - 11:00

DIBATTITO

Presiede: ANTONIO DI CIACCIA

ore 11:00 - 11:15

PAUSA CAFFÈ

ore 11:15 - 13:15

PRESENTAZIONE DI CASI CLINICI

Presiede: VIRGINIO BAI
Discute: MANUEL FERNANDEZ BLANCO
Presentano i casi:
ROSANA ALVAREZ, FRANCESCA CARMIGNANI,
SILVIA MINERVINI

Presiede: EMILIA CECE

Discute: MANUEL FERNANDEZ BLANCO

Presentano i casi:

ALEX PAGLIARDINI, FABIANA CORICA

ore 13:30 - 14:30

PAUSA PRANZO

ore 14:30 - 16:15

TAVOLA ROTONDA

Dipendenze e legami virtuali nei disturbi alimentari in adolescenza

Presiede: PIETRO BRIA

Discute: ENRICO NONNIS

Docenti relatori:

FLAMINIA CORDESCHI, LAURA DALLA RAGIONE,
ANTONIO TURSI, CARLO VIGANÒ

ore 16:15 - 16:30

PAUSA CAFFÈ

ore 16:30 - 18:30

TAVOLA ROTONDA

Adolescenza e famiglia postmoderna

Presiede: ELISABETTA SPINELLI

Discute: MANUELA FRAIRE

Docenti relatori:

FRANCESCO MONTECCHI, LUCIO RINALDI,
DOMENICO COSENZA, ARMANDO COTUGNO

ore 18:30 - 19:00

CONCLUSIONI

ANTONIO DI CIACCIA, PIETRO BRIA

ore 19:00 - 19:30

DOMANDE DI VERIFICA

*Si ringrazia
la Presidenza del Consiglio
della Provincia di Roma
per la concessione della sala*

