

U.O.C. Rec. Rieduc. Funzion. Osp. "Villa Albani" Anzio
Primario Dott. Stefano Serafino
**UNITA' OPERATIVA DI NEUROPSICHIATRIA INFANTILE
E SERVIZIO DI RIABILITAZIONE DELL'ETA' EVOLUTIVA
RESPONSABILE: DOTT. RAFFAELE GUALTIERI**



PRESSO L'AMBULATORIO DI ORTOTTICA DELL' U.O. DI N.P.I.,
PADIGLIONE CAMPAGNA, PIANO TERRA

SI EFFETTUANO I CAMPI VISIVI MANUALI AGLI ADULTI

E LE VISITE ORTOTTICHE AI BAMBINI

DA ZERO A CINQUE ANNI E OLTRE,

AL FINE DI EVIDENZIARE DIFETTI

DELLA MOTILITA' OCULARE COME:

STRABISMI, AMBLIOPIA (OCCHIO PIGRO), ECC.

E' NECESSARIA L'IMPEGNATIVA DEL

PEDIATRA O DEL MEDICO CURANTE

E CONTATTARE IL TECNICO

ROBERTI M. ANTONIETTA

PER L'APPUNTAMENTO.



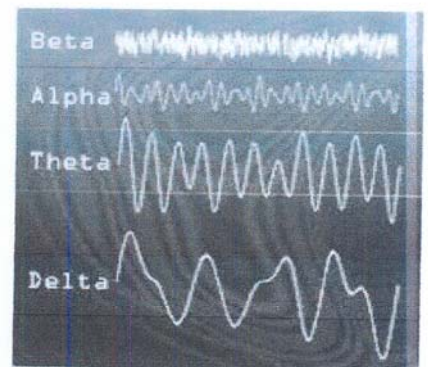
TEL. 06/98791373 - 06/98791374

U.O.C. Rec. Rieduc. Funzion. Osp. "Villa Albani" Anzio
Primario Dott. Stefano Serafino
**UNITA' OPERATIVA DI NEUROPSICHIATRIA INFANTILE
E SERVIZIO DI RIABILITAZIONE DELL'ETA' EVOLUTIVA**
RESPONSABILE: DOTT. RAFFAELE GUALTIERI

SERVIZIO E. E. G.

PER PRENOTARE L' E.E.G.
(ELETTROENCEFALOGRAMMA)
ETA' : DA ZERO AI 18 ANNI

- E.E.G. STANDARD CON PROVE DI ATTIVAZIONE
- oppure
- E.E.G. DI SONNO SPONTANEO



TELEFONARE AL TECNICO **LUCCI FRANCESCA**
Dal lunedì al venerdì h. 8.30 - 13.00 ai numeri:
06/98791371
06/98791374

